



Verlegung der Twin-Floor Trittschallplatte

Das Fußbodenheizungssystem besteht aus einer 30 mm Trittschallplatte mit einer oben sowie unten angebrachten Gewebefolie, um Risse in der Styroporplatte beim Einschneiden mit dem Nutenschneider zu vermeiden.



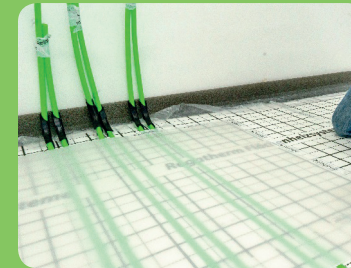
Einbrennen der Zuleitungen mit dem Nutenschneider

Durch das Nutenschneidegerät wird die Strecke für das Heizrohr zu dem Heizkreis in die Dämmung eingebrannt. Dies geschieht zügig und unkompliziert.



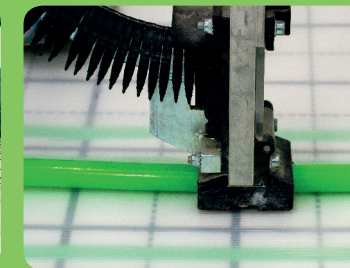
Verlegung der Anbindeleitungen

Das Rohr kann nun passgenau eingelegt werden. Es fällt weder Verschnitt an, noch wird die Dämmung unnötig beschädigt. Auch der Trittschall bleibt unversehrt. (Geprüft und bestätigt durch das Fraunhofer Institut Stuttgart)



Montage und Fixierung der transparenten Hohlkammerplatte

Jetzt kommt unsere Hohlkammerplatte zum Einsatz. Aufgrund ihrer transparenten Beschaffenheit kann man die darunterliegenden Anbindeleitungen gut erkennen und vermeidet somit Beschädigungen beim Verlegen der darüberliegenden Heizkreise.



Verlegen des Heizkreises

Nun wird der Kreis für den angedachten Raum verlegt und getackert. Diese bewährte Technik wurde durch das Fraunhofer Institut Stuttgart geprüft und bestätigt. Sie ermöglicht eine effektive und maximale Nutzung der gesamten Fläche.



Optimaler Schutz gegen unerwünschte Wärmeabgabe

Fertig! Jetzt kann man diesen Raum regulieren und die anderen Räume werden ebenfalls optimal versorgt. Da nun kaum Wärme durch die Anbindeleitungen abgegeben wird, lassen sich Kosten und Energien sparen.

Kein Ärger mit unterschiedlichen Raumtemperaturen

FUSSBODENHEIZUNG – EIN JOB FÜR DIE FIRMA REGATHERM

Wer wir sind

Die Firma Regatherm GmbH steht für hochwertige Flächenheizsysteme. Als kompetenter Partner an Ihrer Seite, entwickeln wir kundenspezifische Lösungen im Bereich der Flächenheizung für individuelle Baumaßnahmen. Wir unterstützen in der Planung und Ausführung der Flächenheizung Ihres Neubaus, Modernisierung Ihres Heizungsbestandes oder energetischen Sanierung. Als Fachbetrieb verfügen wir über eine Planungsabteilung mit Technikern, die Ihnen gerne beratend zur Seite stehen. Egal ob Fußbodenheizung, Wand- oder Deckenheizung, oder auch Industriefußbodenheizung für Hallen – wir finden und realisieren mit Ihnen die ideale Lösung.

Warum hohe Ansprüche reduzieren?

Wir jedenfalls haben hohe Ansprüche... an unsere Artikel und unsere Arbeit. So bieten wir geprüfte Artikel nach höchsten Qualitätsstandards „Made in Germany“ an. Wir arbeiten stetig an unserem Sortiment, um höchste Qualität und neuartige Lösungen offerieren zu können.

Innovative Ideen

Unser neu entwickeltes und patentiertes TWIN-FLOOR-SYSTEM ergänzt Fußbodenheizungen und sorgt für eine perfekte Raumtemperatur. Und das gleichmäßig im ganzen Haus! Das TWIN-FLOOR-SYSTEM bietet die optimale Möglichkeit für eine thermische Behaglich-

keit in allen Räumen. Bislang sollten Anbindeleitungen des Heizkreisverteilers laut DIN 1264, Teil 4 kurz zu halten sein, jedoch wurde auf die Problematik der Wärmeabgabe nicht eingegangen. Somit gaben diese Leitungen Wärme ab, die dort nicht gewünscht waren. Dieser Herausforderung haben wir uns gestellt und eine effektive Hilfe auf den Markt gebracht.



Regatherm GmbH

Sittarder Str. 36 • 41748 Viersen
 Tel. 02162 - 91 99 790 • info@regatherm.de
 www.regatherm.de • www.regatherm-daemmstoffe.de
 www.taschen-lampen.shop

